

## Fragen und Antworten zu Reiki

### Was bedeutet das Wort Reiki?

Die Silbe **REI** steht für 'Universal', der universale, allumfassende und unerschöpfliche Aspekt des Daseins. **KI** ist die Lebenskraft, die in jeweils individueller Ausprägung durch jedes Lebewesen fließt.

### Woher kommt Reiki?

Die Tradition des Reiki wird bereits in 2500 Jahre alten Sanskritschriften erwähnt. Der Japaner, Dr. Mikao Usui, entdeckte diese uralte Heilkunst im 19. Jh. wieder. Das 'Usui-System der natürlichen Reiki Heilung' wird seit Usui von den Meistern an die Schüler weitergegeben.

### Wie fühlt sich Reiki an?

Reiki kann sehr unterschiedlich empfunden werden, was etwa vom Zustand des Empfängers oder den Gegebenheiten während der Reiki-Sitzung abhängt. So ist z.B. die Rede vom Gefühl eines angenehmen Wärmefflusses, von Kribbeln oder schwereloser Leichtigkeit.

### Wie wirkt Reiki?

Reiki wirkt durch die Kleidung und über die Hautoberfläche, die in eine Vielzahl von Segmenten unterteilbar ist. Diese Segmente sind unmittelbar über Meridiane und Nervenfasern mit dem vegetativen Nervensystem und den Organen verbunden. ( Head'sche Zonen ).

Des weiteren wirkt Reiki auch über die Energiezentren des Körpers, die Chakren, auf körperlicher wie seelischer Ebene. Schon eine einmalige Behandlung wirkt oft verblüffend.

### Wirkt Reiki nur wenn man daran glaubt?

Nein! Reiki wirkt auch dann, wenn man nicht an seine Wirkung glaubt. Ein Hinweis darauf wird bei der Behandlung von Tieren offensichtlich. Reiki hat sich hier sehr bewährt, obwohl wir es dem Tier nicht 'erklären' können, damit es dann daran glauben könnte.

### Wie lange dauert eine Behandlung?

Die Behandlungsdauer bewegt sich zwischen 40 und 90 Minuten.

## Die Reiki-Behandlung

Es gibt grundsätzlich zwei gleichwertige Möglichkeiten der Behandlung. Die traditionelle Grundbehandlung oder ausgewählte Handauflegungen.

Letzteres erfolgt nur nach der konkreten Diagnose durch einen Arzt oder Heilpraktiker. Sollte es, wie etwa aus der Homöopathie bekannt, zu einer ersten Verschlimmerung des Zustandes kommen, so braucht dies nicht zu beunruhigen, da Reiki die Selbstheilungskräfte aktiviert und letztlich das Gesamtgeschehen und die Genesung positiv beeinflusst.

**Reiki ist eine Methode des 'geistigen Heilens'**. Diese Methoden fördern die Selbstheilungskräfte und wirken immer ganzheitlich und auch unterstützend auf alle medizinischen Maßnahmen im Organismus. Eine Reiki Anwendung ersetzt allerdings auf keinen Fall die Behandlung durch einen erfahrenen Arzt oder Heilpraktiker.

Die universale Lebensenergie wird vom Reiki-Gebenden über sein Scheitelchakra kanalisiert und über seine Hände an den Empfänger weitergeleitet. Dabei dient der Anwender sozusagen als Medium und verbraucht nicht seine eigene Energie und Lebenskraft.

Vorhandene Blockaden des Empfängers können bearbeitet und gelöst werden, damit die Lebensenergie auf körperlicher wie seelischer Ebene wieder frei fließen kann. Der Energiehaushalt wird so ganzheitlich auf natürlichem Wege gestärkt, revitalisiert, stabilisiert und harmonisiert.

Diese Vorgehensweise regt die Selbstheilungskräfte an und der Mensch wird gleichzeitig auf mehreren Ebenen behandelt.



Reiki ist altes Wissen um Energie und deren Nutzung. Der Begriff Reiki setzt sich aus den beiden japanischen Schriftzeichen REI und KI (Chi) zusammen. Gemeinsam bilden sie das bekannte Reiki-Symbol.



#### **REI = Universal**

Der universale, allumfassende und unerschöpfliche Aspekt der Lebensenergie.

#### **KI = Lebensenergie**

Lebenskraft, die in jeweils individueller Ausprägung durch jedes Lebewesen fließt.

## Aktivierung der Selbstheilungskräfte

# Reiki

Reiki bedeutet universale Lebensenergie.

Reiki ist keine Glaubensfrage.

Fern jeglicher Ideologie können Sie diese Methode zur Erhöhung Ihrer Lebensenergie nutzen.

Möchten Sie mehr als bisher für Ihr Wohlbefinden und Ihre Gesundheit tun? Dann kann Reiki das Richtige für Sie sein. Sie entscheiden sich dabei nicht gegen die Schulmedizin. Beide Behandlungsansätze ergänzen sich hervorragend.

**Reiki aktiviert die Selbstheilungskräfte und der Mensch wird gleichzeitig auf mehreren Ebenen energetisiert**

- auf körperlicher Ebene durch die Wärme der Hände
- auf mentaler Ebene durch die Gedanken und Reiki-Symbole (2. Grad)
- auf emotionaler Ebene durch die mit fließende Liebe
- auf energetischer Ebene durch die Präsenz der Reiki-Kraft an sich.

**Reiki unterstützt die Gesundheit durch**

- Vertiefung aller medizinischen und therapeutischen Anwendungen
- Stärkung des Immunsystems
- Entlastung der Nerven und lösen von Blockaden
- Ausgleich der Emotionen
- Beruhigung der Gedanken
- Klärungsprozesse auf allen Ebenen
- Vertiefung von Intuition und Meditation

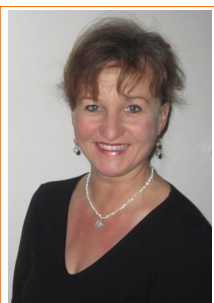


UR-Sachen für Gesundheit & Lebensfreude

### Beratung, Info & Termine

Direkt: Ringstraße 24/2 · 69245 Bammental  
Telefonisch: 06223 970550 · Fax: 06223 970551  
E-Mail / Web: bella@wellmade.de · www.wellmade.de

## Zu meiner Person



Isabella Hassmann  
Jg. 1961, verheiratet,  
2 Kinder

Reiki-Lehrerin  
nach Dr. Usui in  
der 8. Generation

Seit meiner Jugend, ich bin Jahrgang 1961, beschäftige ich mich mit Yoga und natürlichen Heilmethoden.

Meine Reiki-Stationen sind: 1. Grad (Juli 2001), 2. Grad (August 2002), Meistergrad Usui (August 2004) u. Kundalini Reiki (Januar 2005).

Im Juni 2007 vollendete ich den Lehrergrad und biete Reiki-Kurse an Wochenenden in Heidelberg und individuell an.

Für nähere Informationen stehe ich jederzeit gerne zur Verfügung.

Meine Reiki-Anwendungen sind geleitet von der Grundhaltung der Offenheit und Hingabe zum Empfangenden. Ich stimme mich meditativ auf die bevorstehende Sitzung und auf die zu behandelnde Person ein. Nach Wunsch können vorab persönliche Beschwerden des Klienten angesprochen werden, um seine aktuelle Situation in die Behandlung mit einfließen zu lassen.

Die Behandlungen werden von ausgesuchter Musik begleitet, die durch ihre Schwingungen ausgleichend und entspannend wirkt. Das birgt zugleich die Chance, die heilende Energie leichter zum Fließen zu bringen. Eine weitere Möglichkeit die Behandlungsumgebung günstig zu beeinflussen bieten Aromaöle, die über die Raumluft ihre Wirksamkeit entfalten.

Die Reiki-Kraft wirkt immer zum Guten aller beteiligten Teile eines Systems. Als universale Lebensenergie fließt und wirkt sie zum Wohle und Wachstum des Empfängers auf allen Ebenen, auch wenn für ihn einmal eine 'Erstverschlimmerung' spürbar sein sollte. Die Reiki Energie lässt sich auf keinen Fall manipulieren und für negative Zielsetzungen missbrauchen. In einem solchen Fall schaltet sie sich sozusagen automatisch ab.

## Behandlungs-Beispiele

### Traditionelle Grundbehandlung

Der Körper wird von Kopf bis Fuß behandelt. Diese traditionelle Vorgehensweise harmonisiert den Energiefluss und die Reiki-Kraft findet zu den 'Sollstellen' im Körper. Bei akuten Gesundheitsproblemen empfiehlt sich ein Zyklus von drei aufeinander folgenden Behandlungen.

Auf diese Weise wird das komplette System der endokrinen Körperdrüsen angesprochen. Die Reiki-Energie fließt über die Haut (Head'sche Zonen) und entlang der Energiebahnen und -zentren (Meridiane und Chakren) zu den Körperstellen, die sie am dringendsten benötigen.

(Körper Vorder- und Rückseite 60min)

### Tiefenentspannung

Hierbei werden Kopf, Rumpf, Füße und Hände behandelt. Die Arbeit am Rumpf und an den 'Körperenden' wirkt besonders ausgleichend und sorgt für tiefe Entspannung und ungehinderten Energiefluss. Spannungsschmerzen können nachhaltig gebessert oder aufgelöst werden.

(Vorderseite 40min oder 60 min)

### Mental-Behandlung

Behandlung an Kopf und Oberkörper. Besonders angezeigt bei innerer Unruhe oder auch depressiver Verstimmung. Auf Wunsch mit persönlicher Affirmation (vor der Behandlung im Gespräch gefunden und formuliert)

(Vorderseite 40min )

### Rücken-Spezial

Kombination von Tiefenentspannung und Relaxmassage.

(60min)

### Relax-Massage

Nacken-, Schulter-, Rücken- und Handmassage mit entsprechenden naturreinen Duftölen. Wirkt entkrampfend und entspannend auf den Körper, sowie ausgleichend und stabilisierend auf das Gefühlsleben.

(Bauchlage; 20min / 20 €).

### Kopf-Spezial

Eine Kopf- und Gesichtsmassage in Verbindung mit einer Kopfbehandlung nach traditioneller Art.

(Rückenlage; 40min)

Preise: 40 min: 35 € / 60 min: 50 € \* 3er Paketpreis 100 € / 140 € \*